

Organigrama S.C. Metrorex S.A.
valabilă de la data de _____

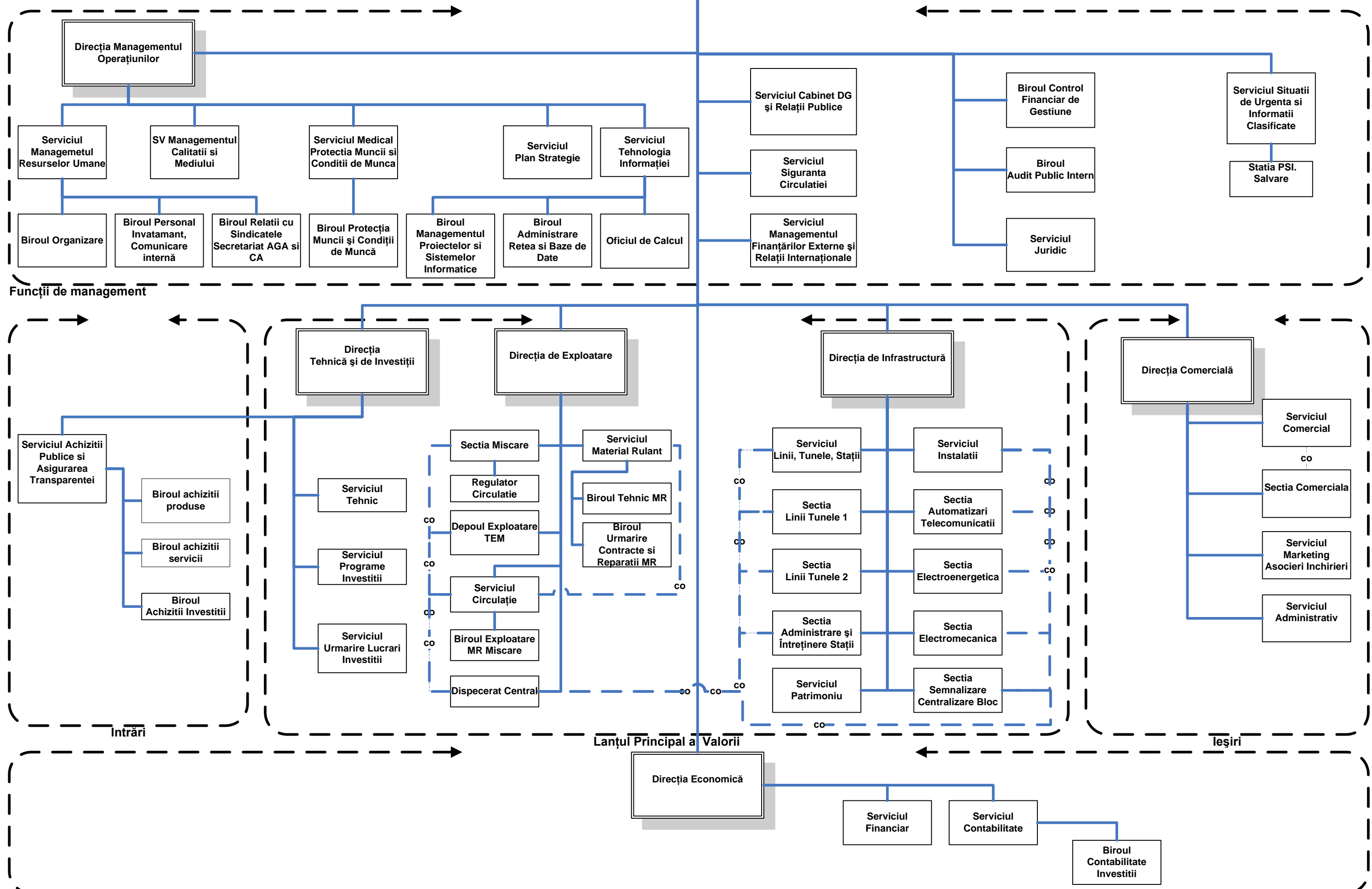
Numărul maxim de posturi = 4256
Inclusiv postul de Director General și
posturile de Director executiv

APROBAT

În ședința extraordinară a Adunării
Generale a Acționarilor din data de _____

Președinte de ședință

Director General



Subordonare

co Coordonare operativă; cooperare

Funcții suport

Organigrama Metrorex